

バーナーがダブルの温水ボイラー

ボイラー2台設置よりも安く、2倍の安心感が持てます。
有る様で無かったバーナーがWの温水ボイラーです。

当社指定のA重油、
灯油エマルジョン 燃料対応

3タイプの大容量温水ボイラー登場

SW-2100W

234KW (20万kcal)

SW-2125W

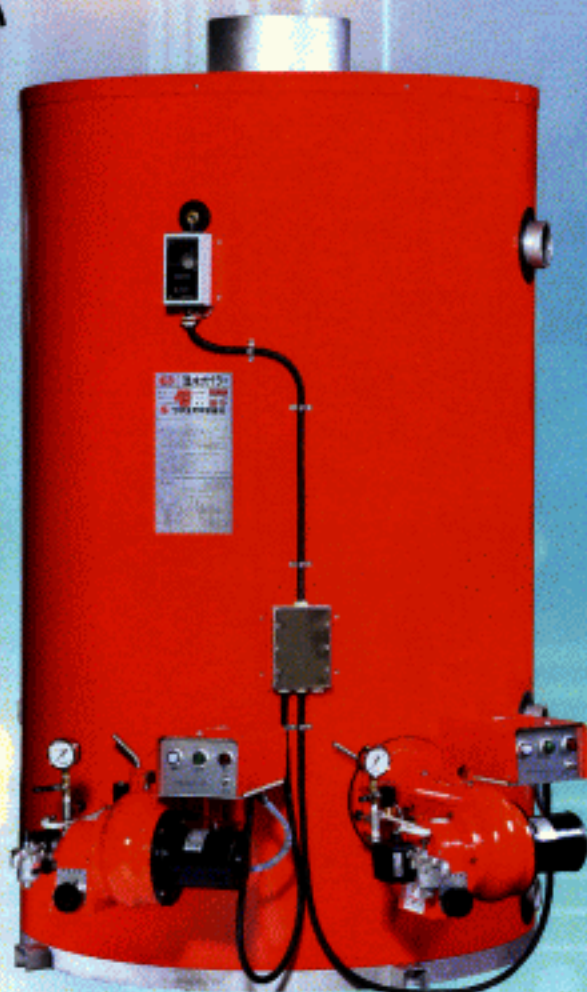
292KW (25万kcal)

SW-2150W

351KW (30万kcal)



オイルバーナー



ガスバーナー

ボイラー出力の1/2
のバーナー2台取り
付けで、1台停止し
た時にもう1台の
バーナーで出力の
半分を確保する事
が出来ます。

出力分の大容量バー
ナーが止まると、舎
内温度確保が出来ま
せんでしたが、1台の
バーナーが補助して
いる間に修理が出来
る様に成り安心が増
しました。

ガスバーナー取り付
けのタイプもご用意し
て居ります。

SW-2125WG

SW-2150WG

と言う様に末尾にG
が付きます。(ガスの種類
を都市ガス、LPG、ブタンと
指定して下さい。)

W WADA



バーチャルサーバー wada-kk.co.jp

和田工業株式会社

〒504-0957 岐阜県各務原市金属団地50番地
TEL:058-382-1291(代)/FAX:050-3391-8648(OCN)
IP:050-3386-8491(IP)(OCN) E-mail:info@wada-kk.co.jp



QRコード