

LOWPRESSURE

低圧蒸気ボイラー

全自動タイプ

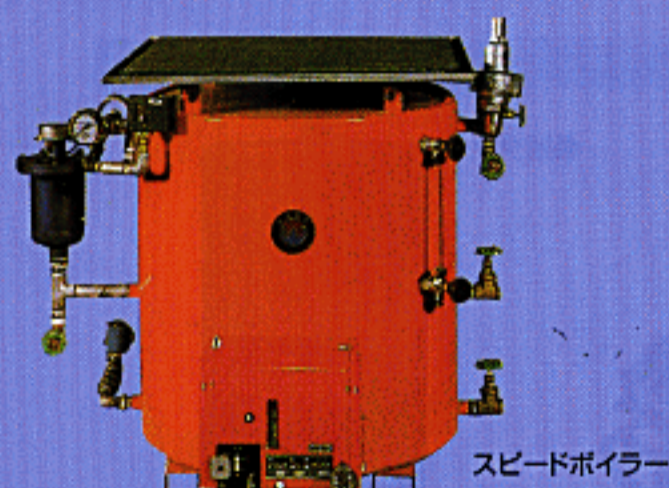
低圧ボイラーの特長

●安心・安全設計 ●高性能バーナー

全缶アルマーメッキ加工

3拍子揃った省エネ・ハイパワーボイラーです。

STEAM



BOILER



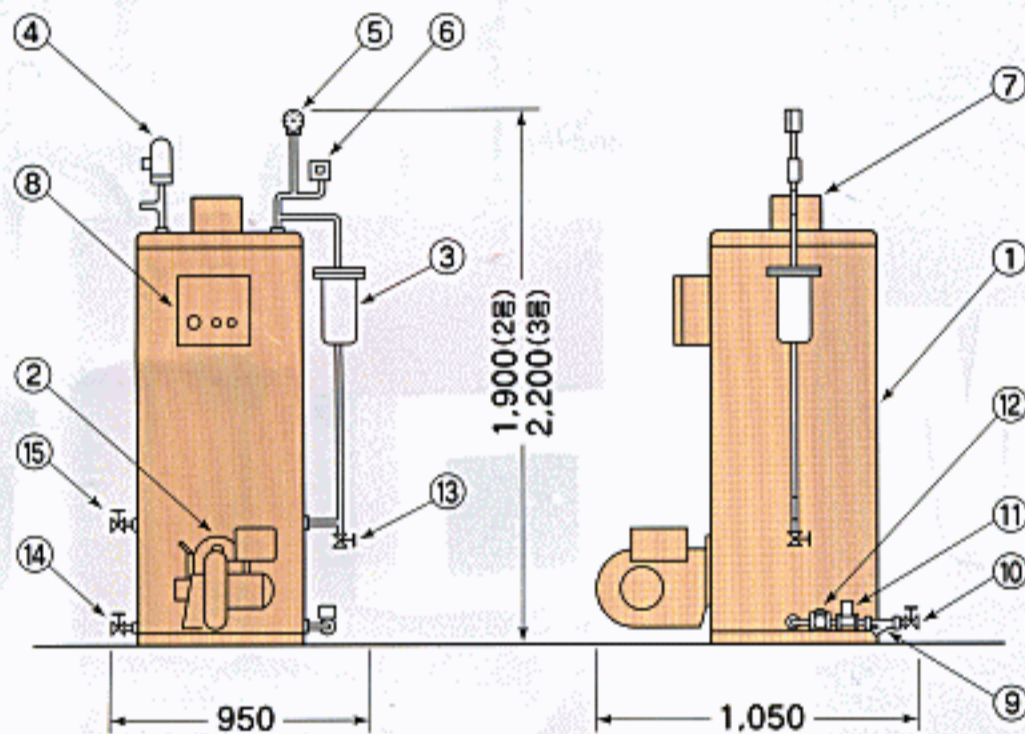
LOWPRESSURE STEAM BOILER

低圧蒸気ボイラー

低圧ボイラー性能表

【名称】	【電源】	【蒸気量】	【使用圧力】	【燃料】
スピードボイラー	100V単相	蒸し台又は二重釜片方のみ使用	0.05Mpa	灯油
2号ボイラー	200V三相	蒸し台1台、二重釜1台同時使用	〃	灯油orA重油
3号ボイラー	200V三相	蒸し台2台、二重釜1台同時使用	〃	灯油orA重油

外径寸法



品番	品名(呼称)	材 料 (材質)	所要数 各台 (個)
1	ボイラー		1
2	バーナー		1
3	水位コントロール		1
4	安全弁	25A	1
5	圧カメーター		1
6	圧カスイッチ		1
7	エントツ	190φ	1
8	コントロール盤	3φ 200V	1
9	Y型ストレーナー	15A	1
10	バルブ	15A	1
11	電 磁 弁	15A 200V	1
12	チャッキバルブ	15A	1
13	バルブ	25A	1
14	バルブ	25A	1
15	バルブ	20A	1

関連商品

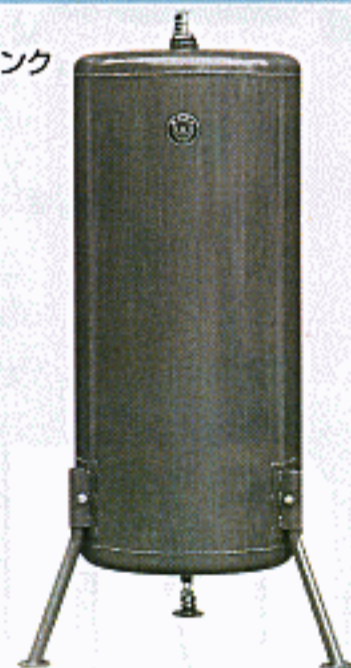
●蒸し台



●回転式二重釜



●油タンク



■製造元

W WADA

バーチャルサーバー wada-kk.co.jp

和田工業株式会社

〒504-0957 岐阜県各務原市金属団地50番地
TEL:0583-82-1291(代)/FAX:050-3391-8848(代)
IP:050-3398-8491(IP:050) VP:0570-003303-1291
W-NET FAX:fax@wada-kk.co.jp E-mail:info@wada-kk.co.jp

■代理店



QRコード

