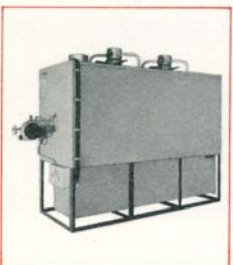
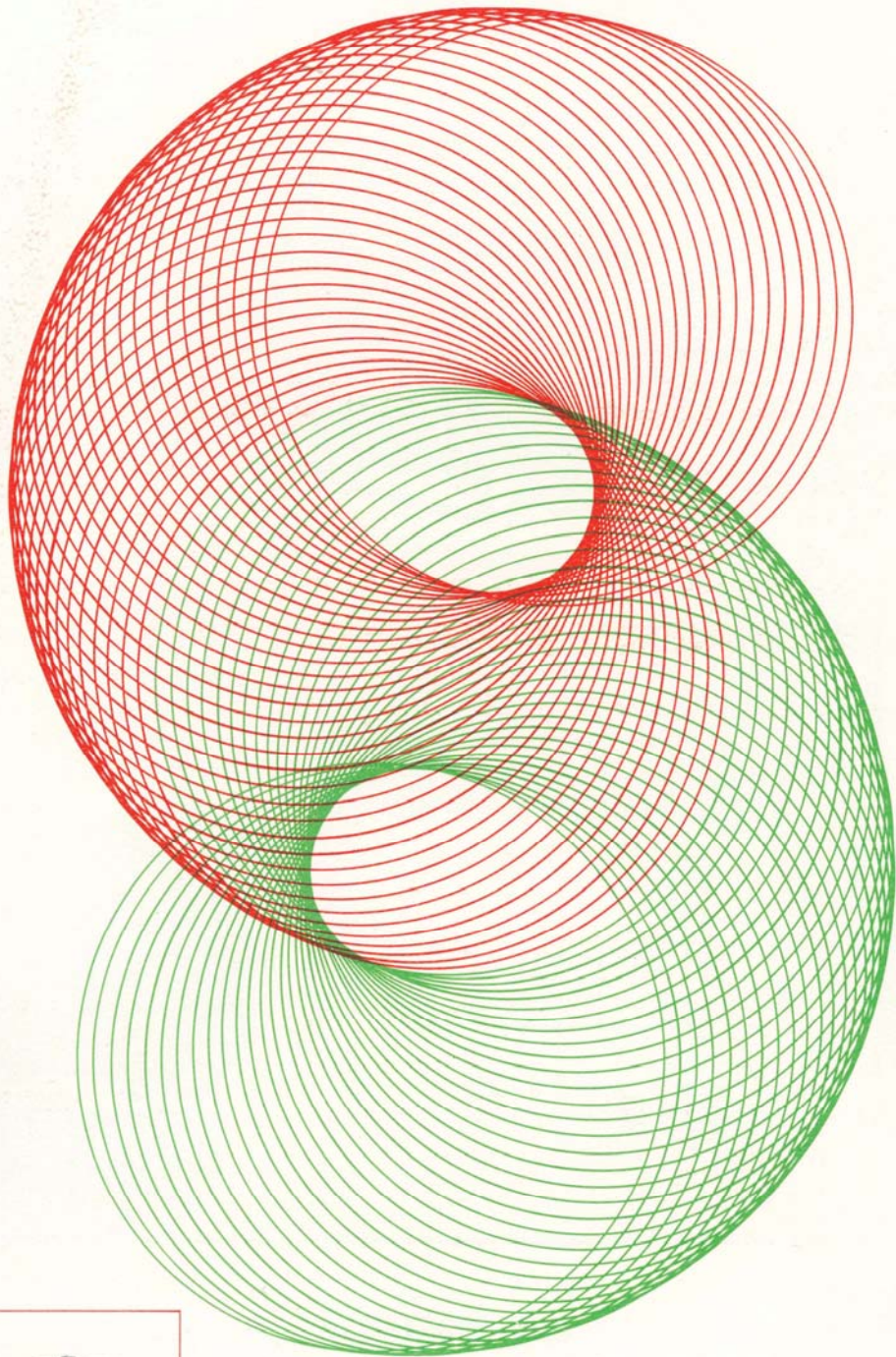


ワダ:温風暖房機



HNシリーズ



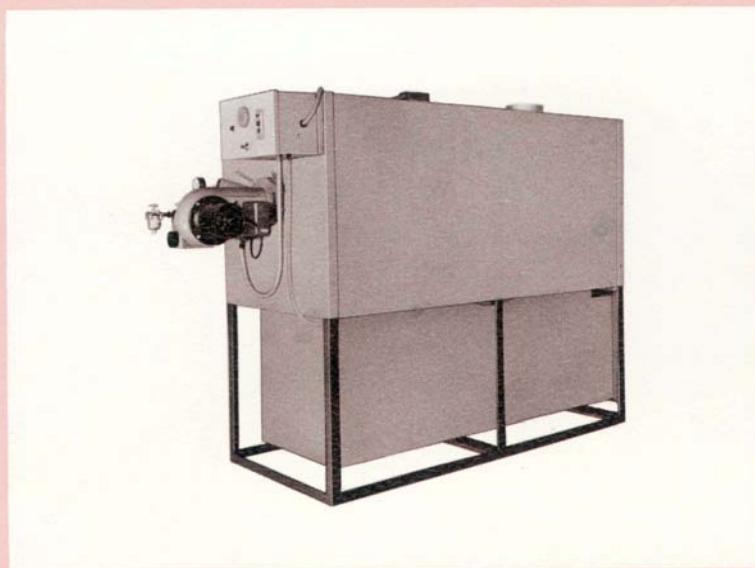
WADA CO., LTD.

4大特長のフタダ温風機

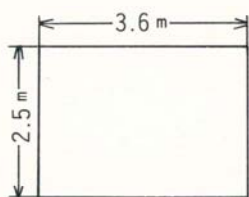
1 電子が守る全自動(フルオート・マチック)

2 熱効率の良い・特殊缶体設計

■機種 HN-40・HN-60・HN-80



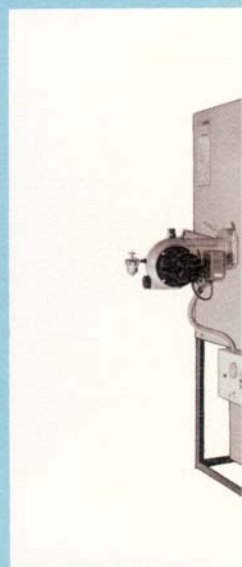
温風機室寸法



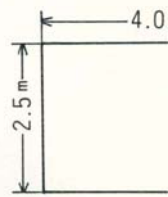
高さは 2.5 m



■機種



温風機室寸法



高さは

- 1) 運転スイッチを入れるだけで後は燃焼制御機器の働きで
- 2) 放熱面積が大きく、送風機からの風がまんべんなく当る
- 3) 万一ファンに異常が発生した場合、炉の周囲温度が95°C
因によって不着火や燃焼中火が消えた場合にはプロテク
- 4) 当社の生産するバーナーは、各部のバランスが最良にな

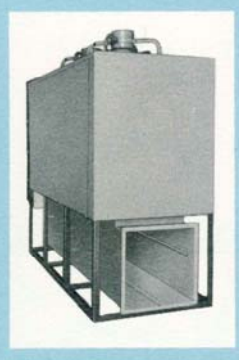
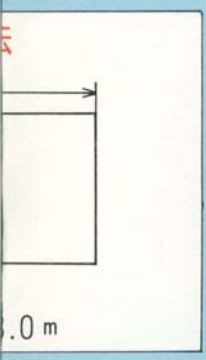
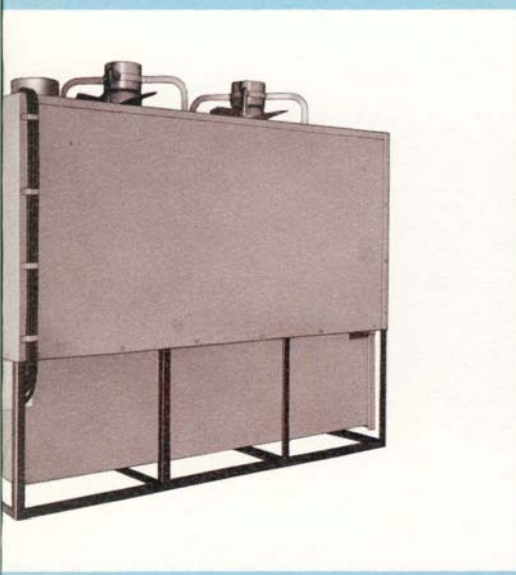


③ 安全・安心設計

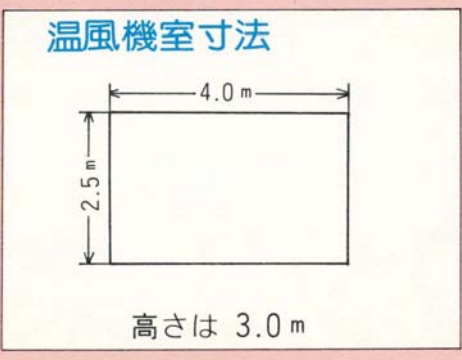
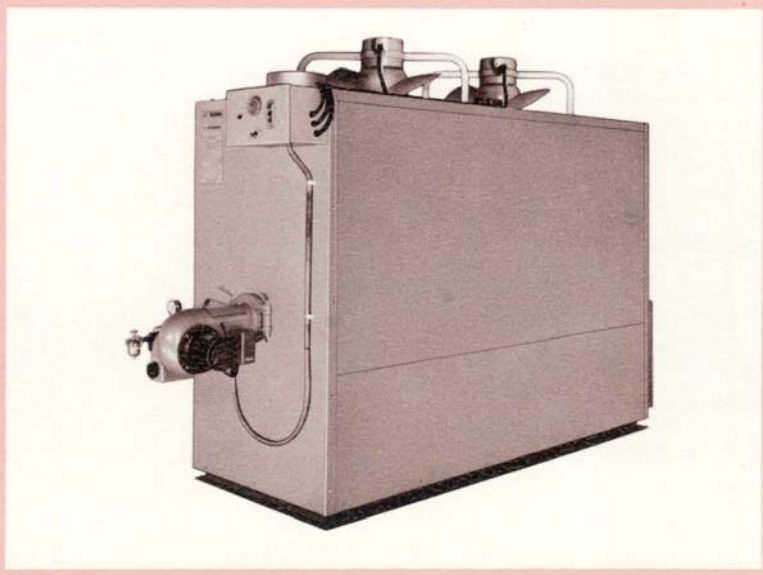
④ 高性能バーナー使用



HN-100・HN-120



■機種 HN-150



全自動運転、コンビネーション・コントロール使用でいきなり冷風が出ません。
コンパクト設計なので少ない燃料で効率の良い暖房が出来ます。
万一の事故により燃焼が止まるとハイリミッターが燃焼を止め安全な状態にします。又バーナーは何らかの原因で異常を検知しリセットを解除してしまいます。(手動復帰方式)
このように設計されていますので温風機に合った最良の状態での燃焼させる事ができます。

● ワダ温風暖房機仕様一覧表

項目	形名	HN-40	HN-60	HN-80	HN-100	HN-120	HN-150
出力	Kcal/h	40,000	60,000	80,000	100,000	120,000	150,000
外形寸法 (mm)	高さ	1,500	1,700	1,850	2,260	2,260	2,150
	幅	600	800	950	950	950	950
	奥行	1,950	2,560	2,600	2,960	2,960	3,010
入力 (W)	点火時 (VA)	280/210	280/210	280/210	280/210	280/210	270/200
	運転時	250	250	250	250	250	400
	ヒューズ容量 (KW)	0.8	1.15	1.15	1.9	1.9	2.2
燃焼機器	燃料消費量 (ℓ/h)	5.6	8.4	11.3	13.1	16.9	20.6
	使用燃料	灯油又はA重油					
	バーナー形式	高圧噴射ガンタイプ・バーナー					
	点火方式	高圧放電着火					
制御装置	運転制御器	全自動運転 プロテクト・リレー					
	炎検知方式	c ds 照度検知					
	燃料制御	燃料ポンプ内蔵弁・電磁弁					
	安全スイッチ	ハイ・リミット付コンビネーションコントローラ					
電源	V (Hz)	AC200(三相) 50/60(電磁開閉器付)					
送風機器	出力 (KW)	0.4	0.75	0.75	0.75×2	0.75×2	0.75×2
	羽根径 (mmφ)	400	500	600	500	500	600
	風量 (m ³ /min)	80	118	150	118×2	118×2	150×2
	静圧 (mmAq)	8	8	8	8	8	8
エントツ	接続内径 (mmφ)	170	200	200	250	250	270
	高さ (m)	3.5+0.75L(L:横引長さ)					

※上記仕様は改良の為、予告なく変更する場合があります。

● その他関連商品

- 加湿装置……………室内固定式・移動用
- オイル・タンク……………OT-30(300ℓ)・OT-50(500ℓ)・OT-190(1,900ℓ)
- ステンレス製エントツ……………170φ・200φ・250φ・270φ・320φ
- 接続ダクト……………T形ダクト・L形ダクト・ストレートダクト



ワダ工業株式会社

本社／岐阜市玉姓町1丁目18番地 TEL (0582) 62-3043・64-1360 〒500
 工場／各務原市那加岐阜県金属工業団地内 TEL (0583) 82-1291(代) 〒504
 営業部／各務原工場内 TEL (0583) 82-1291(代)

代理店名