

育雛舎、分娩舎、子豚舎、肥育舎、ブロイラー舎  
畜舎の床面給温に最適なシステムを自社製品で設置しています。

# おかげさまで 床面暖房50年

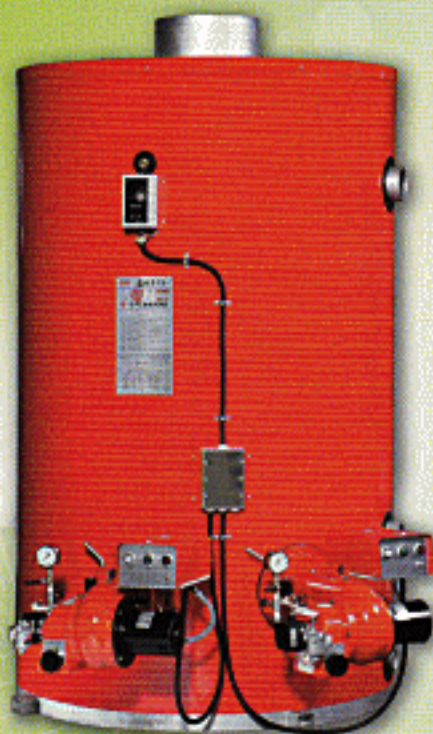
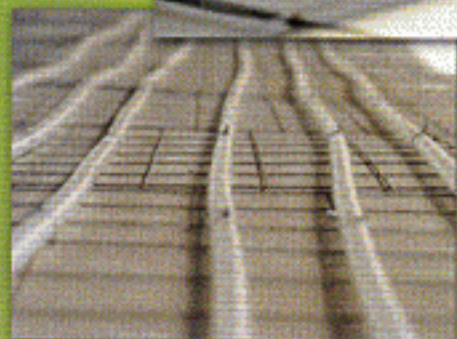
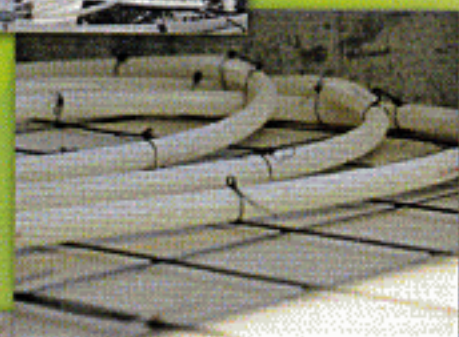


おかげさまで床面暖房50年の節目を迎える事ができました。  
これも一重に皆様方のご愛用の賜物と厚くお礼申し上げます。  
今後は化石燃料の低減、環境負担の低減を含めた床暖房設備  
の開発、発売を進めてまいります。

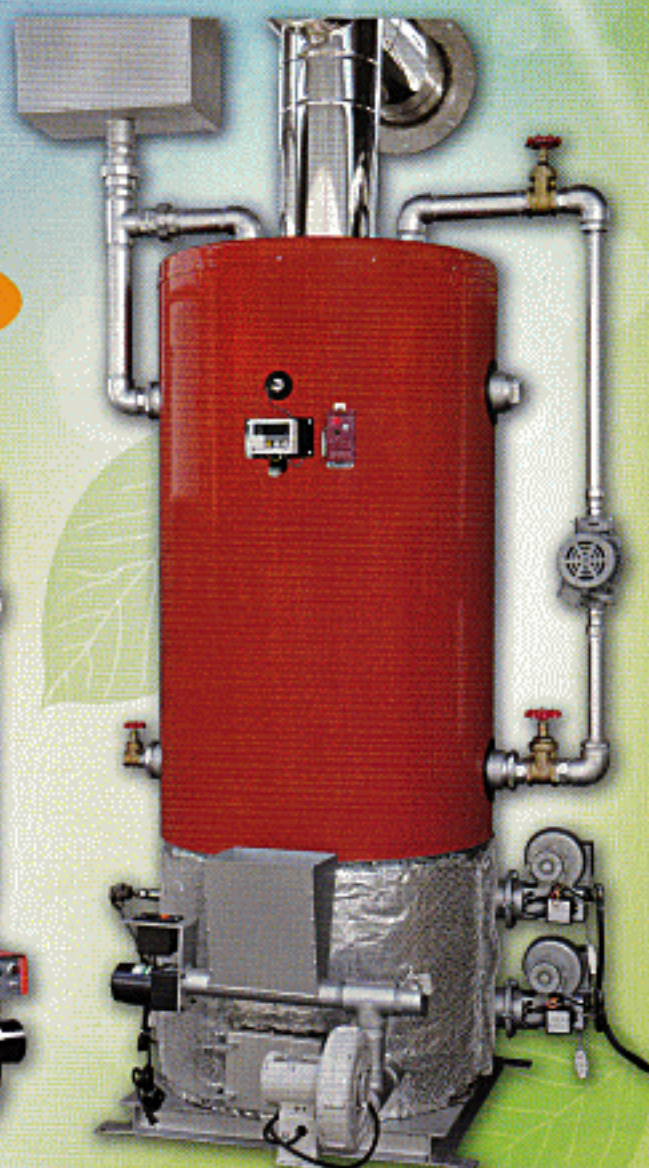
当社の床面暖房は  
すべて自社製品です。



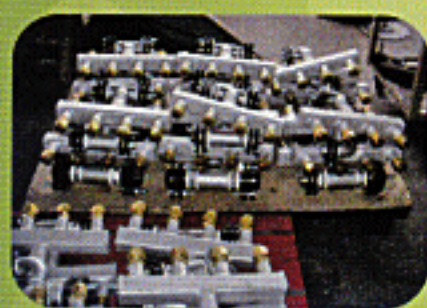
床面暖房システム



バーナーがダブルの温水ボイラー



粒状バーナー温水器



分岐ヘッター

## 床面暖房の利点の数々。

1. 室内温度の均一化(上下、左右、奥行き)が出来ます。
2. 室内湿度の均一化と加湿が簡単に出来ます。
3. 育成率の向上が図れます。(鶏種にもよりますが99.5%前後)

育雛時期の温度、湿度、換気の管理で鶏の均一化、産卵数の均一化、  
卵の均一化など将来の利益に貢献出来ると考えて居ります。

詳しくは— <http://www.wada-kk.co.jp>

W WADA

CO<sub>2</sub>削減のご提案ページ CO<sub>2</sub>-25.biz



## 和田工業株式会社

〒504-0957 岐阜県各務原市金属団地50番地  
TEL:058-382-1291(代)/FAX:050-3391-8648(代)  
IP:050-3386-8491(代)(代) E-mail:info@wada-kk.co.jp



QRコード

■代理店